



**75** GRUPO  
**PRINCZ**  
*AÑOS* **IPASA**

EN CAMINO A UN MODELO  
DE NEGOCIO SUSTENTABLE  
CON IMPACTO POSITIVO

#PRINCZSUSTENTABLE



EN CAMINO A UN MODELO DE NEGOCIO  
SUSTENTABLE CON IMPACTO POSITIVO

## GRUPO PRINCZ – IPASA Y SU CAMINO HACIA LA SUSTENTABILIDAD

Desde PRINCZ-IPASA nos propusimos mejorar nuestro impacto sobre el ambiente de una manera integral, conscientes de nuestro rol, pensando hoy sobre el futuro.

Establecimos nuestro compromiso con el impacto positivo y distintas líneas de acción para avanzar en un camino que tiene como guía los criterios ASG (ambiental, social y de gobernanza):



### AMBIENTAL

Se refiere al impacto que la empresa genera sobre el ambiente.



### SOCIAL

Relación entre la empresa y la sociedad, así como con la comunidad en la que opera, empleados, proveedores, clientes, etc.



### GOBERNANZA

Vinculado con la gestión de la empresa y la transparencia. Buenas prácticas del gobierno corporativo.

Nos centramos en la idea de que podemos alcanzar nuestros objetivos al mismo tiempo que creamos valor para nuestros entornos y comunidades donde trabajamos.

Es por esto que queremos presentarles algunas de las acciones que estuvimos realizando durante este año con la invitación a que se sumen junto a nosotros en este camino hacia el desarrollo sustentable.

## EJE AMBIENTAL

### APROBACIÓN DE LA ESTRATEGIA DE SUSTENTABILIDAD de PRINCZ-IPASA

En marzo de 2022 consolidamos nuestra **Estrategia de Sustentabilidad** en la cual se establecen los ejes fundamentales y temas relevantes que la organización busca abordar en nuestro camino hacia un modelo de negocio sustentable que genere impacto positivo.

La estrategia gira en torno a un valor nuclear, que se identifica como una oportunidad diferencial dentro del sector, para desarrollar nuestro programa de sustentabilidad: **SOURCING RESPONSABLE**.

Comprendiendo la posición de PRINCZ-IPASA en la cadena de valor, nos presentamos como una fuente responsable de suministro de materia prima de cara a nuestros clientes. De esta manera, les habilitamos mejores herramientas e insumos para desarrollar sus propias estrategias de sustentabilidad, y así, pudiendo destacar nuestro trabajo y el de nuestros clientes.



## EJE AMBIENTAL

### ESTUDIO DE MEDICIÓN DE LA HUELLA DE CARBONO CORPORATIVA

La **Huella de Carbono** es un indicador ambiental de la cantidad de gases de efecto invernadero (GEI) emitidos a la atmósfera, derivados de la actividad del ser humano, así como de toda organización.

Su medición nos permite conocer el impacto que tienen las distintas actividades y habilita acciones para su reducción.

Poder entender los GEI generados por GRUPO PRINCZ IPASA en su proceso operativo, distinguiendo sus fuentes de emisión, permitirá diseñar e implementar acciones para compensar y/o mitigar la huella de carbono generada, con el objetivo de alcanzar la Carbono Neutralidad de sus operaciones para el año 2040.

PRINCZ-IPASA REALIZÓ EL ESTUDIO DE MEDICIÓN DE SU HUELLA DE CARBONO CORPORATIVA DEL AÑO 2021.



## EJE AMBIENTAL

### DISEÑO DE UNA ESTRATEGIA DE MITIGACIÓN Y COMPENSACIÓN

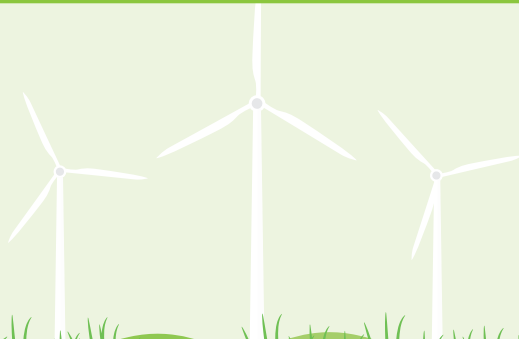
Habiendo realizado la Medición de su Huella de Carbono Corporativa del año 2021, PRINCZ-IPASA se encuentra analizando **distintas opciones para mitigar las emisiones de CO2 y compensar aquellas emisiones que no pueden ser reducidas por cuestiones operativas propias del negocio.**

Entre ellas se destacan los Bonos de carbono, plantación de árboles, eficiencia en la maquinaria y la evaluación de nuevas fuentes de energía renovable.

#### POWER PURCHASE AGREEMENT - PPA

PRINCZ-IPASA posee un Acuerdo de Compra de Energía Renovable con Vientos La Genoveva II S.A.U. para abastecer parte del consumo de las instalaciones de las plantas de San Martín y San Justo.

**El PPA representa el 38,7% del total de energía adquirida para las dos plantas. Actualmente, se está analizando la posibilidad de ampliarlo.**

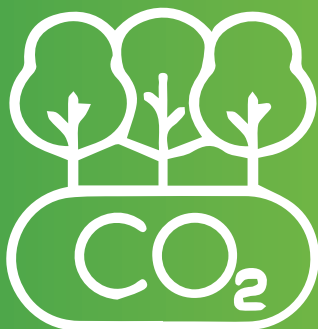


## EJE AMBIENTAL

### COMPENSACIÓN HUELLA DE CARBONO PLANTA SAN MARTÍN 2021

En una primera etapa, se avanzó en la compensación de la Huella de Carbono de las operaciones de la Planta San Martín de PRINCZ-IPASA del año 2021 a través de un mecanismo de secuestro de carbono a través de la **Plataforma Nullaexitus - Carbon Offsetting Projects**.

**El Certificado de Compensación  
fue emitido el 5 de septiembre de 2022.**



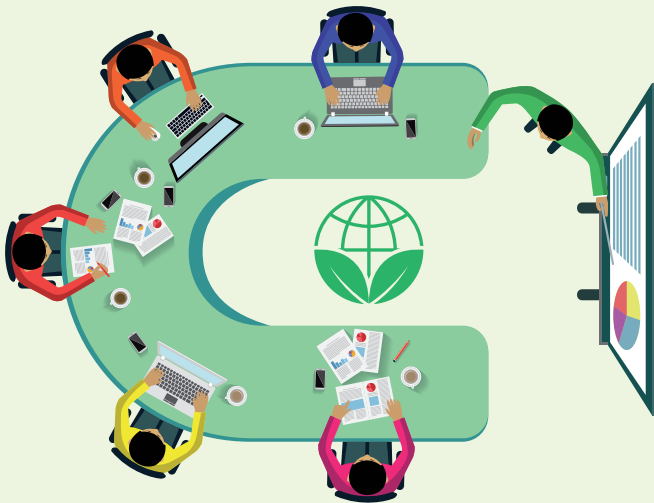
## EJE SOCIAL

### CULTURA SUSTENTABLE

#### CAPACITACIONES

Para que los valores y principios de la cultura de PRINCZ-IPASA atraviesen a todos los involucrados en la organización, es necesario llevar adelante tareas de formación, capacitación y fortalecimiento de la cultura organizacional. La formación debe posibilitar que el personal no solo pueda progresar y empoderarse en su especificidad técnica, sino también en los valores que la empresa desea llevar en su esencia.

En este sentido, se vienen realizando distintas modalidades de Capacitaciones en Sustentabilidad en todos los sectores de la empresa.



## EJE SOCIAL

### CULTURA SUSTENTABLE

#### ACCIONES Y CAMPAÑAS

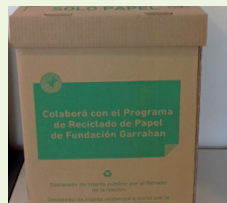
En línea con el punto anterior y con el objetivo de promover el fortalecimiento de la cultura organizacional, durante el año 2022 se llevaron a cabo diversas acciones y proyectos en las tres plantas de PRINCZ-IPASA vinculadas a nuestros valores.

#### Aprendizaje Continuo

- Somos miembros del Centro de Conciliación Familia y Empresa, del IAE Business School.
- Recibimos al Consejo Interuniversitario Nacional en Planta Ushuaia.

#### Responsabilidad

- Nos unimos al Programa de Reciclaje del Hospital Garrahan en las tres plantas industriales.
- Colaboramos con Reciclemos San Isidro





## EJE SOCIAL

### CULTURA SUSTENTABLE

#### Desarrollamos Personas

- Recibimos a los alumnos del Colegio Leonardo Murialdo en Planta San Martín para que realicen con nosotros su Práctica Profesionalizante.
- Recibimos a los alumnos del Colegio Olga B. de Arco en Planta Ushuaia para que realicen con nosotros su Práctica Profesionalizante.
- Realizamos una charla de empleabilidad en el mundo post covid para hijos de empleados.
- Participamos en el Centro de Capacitación para la Inclusión en el Empleo de la Unsam y en la Edu Empleo 2022.
- Recibimos alumnos pasantes de la UTN, UNSAM y UNTREF.

#### Empatía

- Colaboramos con la ONG Monte Adentro
- Colaboramos con Vivienda Digna
- Colaboramos con Enseñá por Argentina
- Recibimos la visita de los chicos del Proyecto Descubre.
- Financiamos 30 becas para 2023 a estudiantes del secundario de Florencio Varela con la Asociación Civil Dale Tu Mano.



## EJE GOBERNANZA

### OBJETIVOS DE DESARROLLO SOSTENIBLE (ODS-ONU)

La Estrategia de Sustentabilidad aprobada por PRINCZ-IPASA el corriente año, determina aquellos ODS sobre los que la empresa puede impactar positivamente y generar un aporte:



8 TRABAJO DECENTE Y CRECIMIENTO ECONÓMICO  
Promover el crecimiento económico inclusivo y sostenible, el empleo y el trabajo decente para todos.



9 INDUSTRIA, INNOVACIÓN E INFRAESTRUCTURA  
Construir infraestructuras resilientes, promover la industrialización sostenible y fomentar la innovación.



12 PRODUCCIÓN Y CONSUMO RESPONSABLES  
Garantizar modalidades de consumo y producción sostenibles.



17 ALIANZA PARA LOGRAR LOS OBJETIVOS  
Revitalizar la Alianza Mundial para el Desarrollo Sostenible.



## EJE GOBERNANZA

### CONFORMACIÓN DE UN COMITÉ DE SUSTENTABILIDAD

El **Comité de Sustentabilidad** se conforma en el marco de la Estrategia de Sustentabilidad de PRINCZ-IPASA y tiene como objetivo planificar y diseñar la ejecución de la misma.

Asimismo, es un espacio de debate, intercambio y profundización de temas vinculados a la sustentabilidad para acompañar a la compañía y todos sus miembros con acciones concretas, coherentes e interrelacionadas.

Está compuesto por miembros del equipo directivo, administrativos y operarios.

Las reuniones se realizan mensualmente y se trabaja en distintas acciones y en el fortalecimiento de la Cultura Sustentable en todas las plantas de PRINCZ-IPASA (San Martín, San Justo y Ushuaia).





75 **GRUPO**  
**PRINCZ**  
**IPASA**  
AÑOS

Informe elaborado  
con la colaboración de:



[www.b-s.com.ar](http://www.b-s.com.ar)

Si están interesados en recibir más información sobre las acciones así como analizar estrategias de colaboración y sinergia, puede comunicarse al siguiente mail:

[comitedesustentabilidad@princz.com.ar](mailto:comitedesustentabilidad@princz.com.ar)